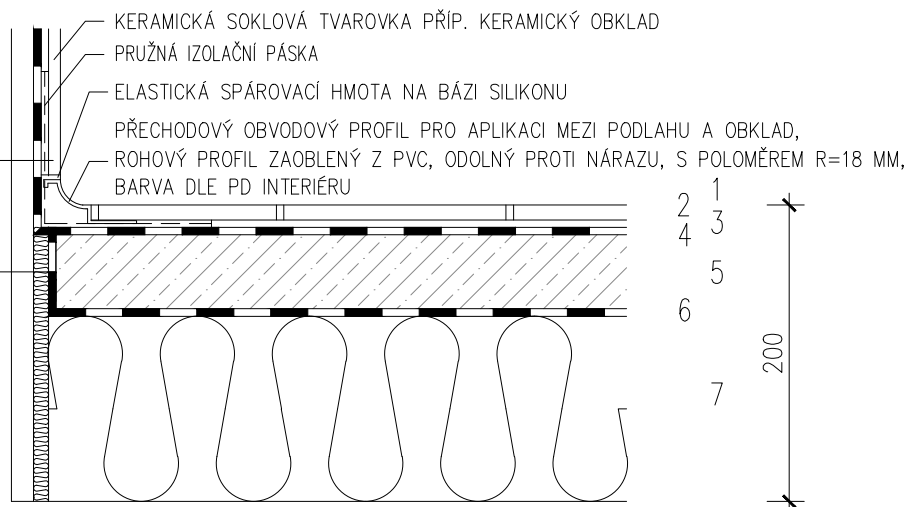


D2. KERAMICKÁ DLAŽBA



- | | |
|---|---|
| <p>1 – KERAMICKÁ DLAŽBA PROTISKLUZNÁ, SPÁROVANÁ BAREVNOU SPÁROVACÍ, MALTOU NA BÁZI CEMENTU, DILATACE DLAŽBY DLE DILATACE PODKLADNÍ VRSTVY, TYP DLAŽBY, POVRCH MATNÝ, DILATAČNÍ SPÁRY A ODSŤÍN SPÁROVACÍ HMOTY – DLE PD INTERIERU PROTISKLUZNOST DLE DIN 51 097 – B (V PŘÍPADĚ SPRCH) PROTISKLUZNOST DLE DIN 51 130 – R9</p> <p>2 – FLEXIBILNÍ LEPIČÍ MALTA NA BÁZI CEMENTU PRO OBKLADY A DLAŽBY</p> <p>3 – TEKUTÁ HYDROIZOLAČNÍ STĚRKA – ELASTICKÁ IZOLAČNÍ FÓLIE NA DISPERZNÍ BÁZI, VE SPOJÍCH (PODLAHA – STĚNA A DO KOUTŮ) VLOŽIT DO PRVNÍ VRSTVY PRUŽNOU IZOLAČNÍ PÁSKU (BANDÁŽ)</p> <p>4 – PENETRAČNÍ A SPOJOVACÍ NÁTĚR NA VYROVNANÝ POVRCH</p> <p>5 – PODKLADNÍ PLOVOUCÍ SAMONIVELAČNÍ POTĚR NA BÁZI CEMENTU, PLNIVA A VLÁKEN ORGANICKÉHO PŮVODU PRO ZACHYCENÍ SMRŠŤOVACÍCH NAPĚTÍ, URČENÝ PRO VNITŘNÍ PROSTORY SE ZVÝŠENÝM ZATÍŽENÍM, DILATACE PO OBVODU MÍSTNOSTI, VE DVEŘÍCH, ZLOMECH APOD. VELIKOST DILATAČNÍCH CELKŮ V PLOŠE A POŽADAVEK NA PROVEDENÍ SMRŠŤOVACÍCH SPÁR DLE TECHNOLOGICKÝCH PRAVIDEL A DOPORUČENÍ VÝROBCE POTĚRU. VČETNĚ SEŠITÍ SMRŠŤOVACÍCH TRHLIN PO MAX. 250 MM A ZAPLNĚNÍ SMRŠŤOVACÍCH SPÁR PO 28 DNECH (např. měkčeným epoxidem),</p> <p>PŘÍPADNĚ DILATAČNÍ SPÁRY VYPLNIT TRVALE PRUŽNÝM TMELEM. PROVÁDĚNÍ A OŠETŘOVÁNÍ BETONU DNE ČSN 74 4505 – PODLAHY.</p> <p>MIN. PEVNOST V TLAKU – 20 MPa, MIN. PEVNOST V TAHU ZA OHYBU DLE ČSN EN 13813 = 4 MPa</p> <p>MAX. SMRŠTĚNÍ – 0,4 MM/M, MAX. ODCHYLKA ROVINNOSTI 2 MM / 2 M DLE ČSN 74 4505,</p> <p>MAX. ZRNITOST PLNIVA 4 MM, MÍRA ROZTĚKAVOSTI NADOBY 1,3 L – 35–40 CM</p> <p>FAKTOR DIFÚZNÍHO ODPORU: max. 40, KOEFICIENT TEPELNÉ VODIVOSTI λ: max. 1,40 W/M.K</p> <p>6 – SEPARACE – PE FOLIE TL. 0,2 MM S PŘEKRYTÍM SPOJŮ MIN. 100 MM</p> <p>7 – TEPELNÁ IZOLACE EPS 150 S STABIL</p> | <p>10 MM</p> <p>3 MM</p> <p>2 MM</p> <p>65 MM</p> <p>120 MM</p> |
|---|---|
- SOUČINITELE TEPELNÉ VODIVOSTI 0,035 W/M2K, NAPĚTÍ V TLAKU CS(10) =150 KPa

PODKLADNÍ KONSTRUKCE – IZOLACE PROTI ZEMNÍ VLHKOSTI A RADONU + ŽB PODKLADNÍ DESKA

- SEPARACE – PE FOLIE TL. 0,2 MM S PŘEKRYTÍM SPOJŮ MIN. 100 MM
- DILATAČNÍ PODLAHOVÝ PÁSEK Z PĚNOVÉHO POLYETYLENU
- VÁPNOCEMENTOVÁ OMÍTKA STĚN PROVEDENÁ K HRUBÉ PODLAZE

10 MM

15 MM

- KERAMICKÝ OBKLAD DO VÝŠE DLE LEGENDY MÍSTNOSTÍ + PŘECHOD.OBVODOVÝ PROFIL PRO APLIKACI MEZI PODLAHU A OBKLAD, ROHOVÝ PROFIL ZAOBLENÝ Z PVC, ODOLNÝ PROTI NÁRAZU, S R=18 MM
- FLEXIBILNÍ LEPIČÍ MALTA PRO OBKLADY A DLAŽBY
- TEKUTÁ HYDROIZOLAČNÍ STĚRKA (FOLIE) DO VÝŠKY 200 MM NAD PODLAHU, VE SPOJÍCH (PODLAHA – STĚNA A DO KOUTŮ) VLOŽIT DO PRVNÍ VRSTVY PRUŽNOU IZOLAČNÍ PÁSKU PRO ZPEVĚNÍ ÚŽLABÍ A SPÁR
- ÚPRAVA ZA WC, UMYVADLY A VÝLEVKOU – STĚRKA DO VÝŠKY 1500 MM
- ÚPRAVA ZA SPRCHOU – STĚRKA DO VÝŠKY 2100 MM
- VÁPNOCEMENTOVÁ OMÍTKA STĚN HLADKÁ